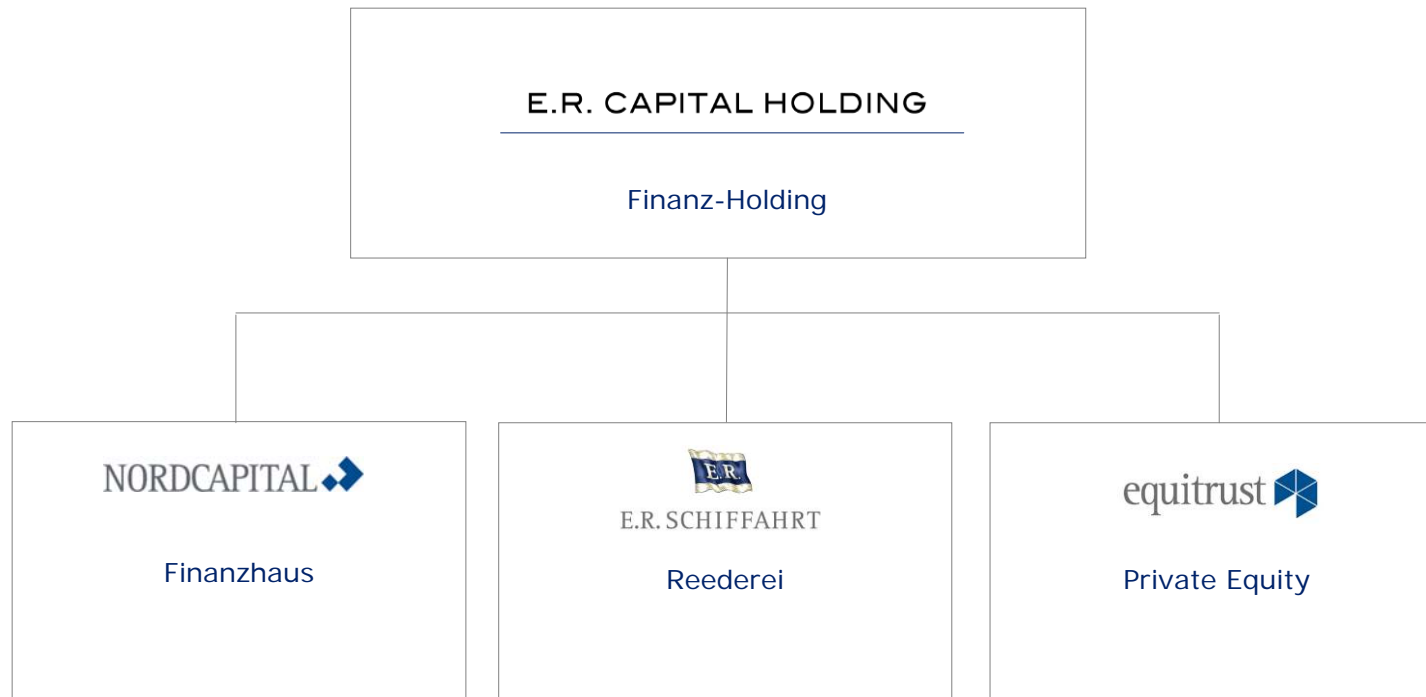




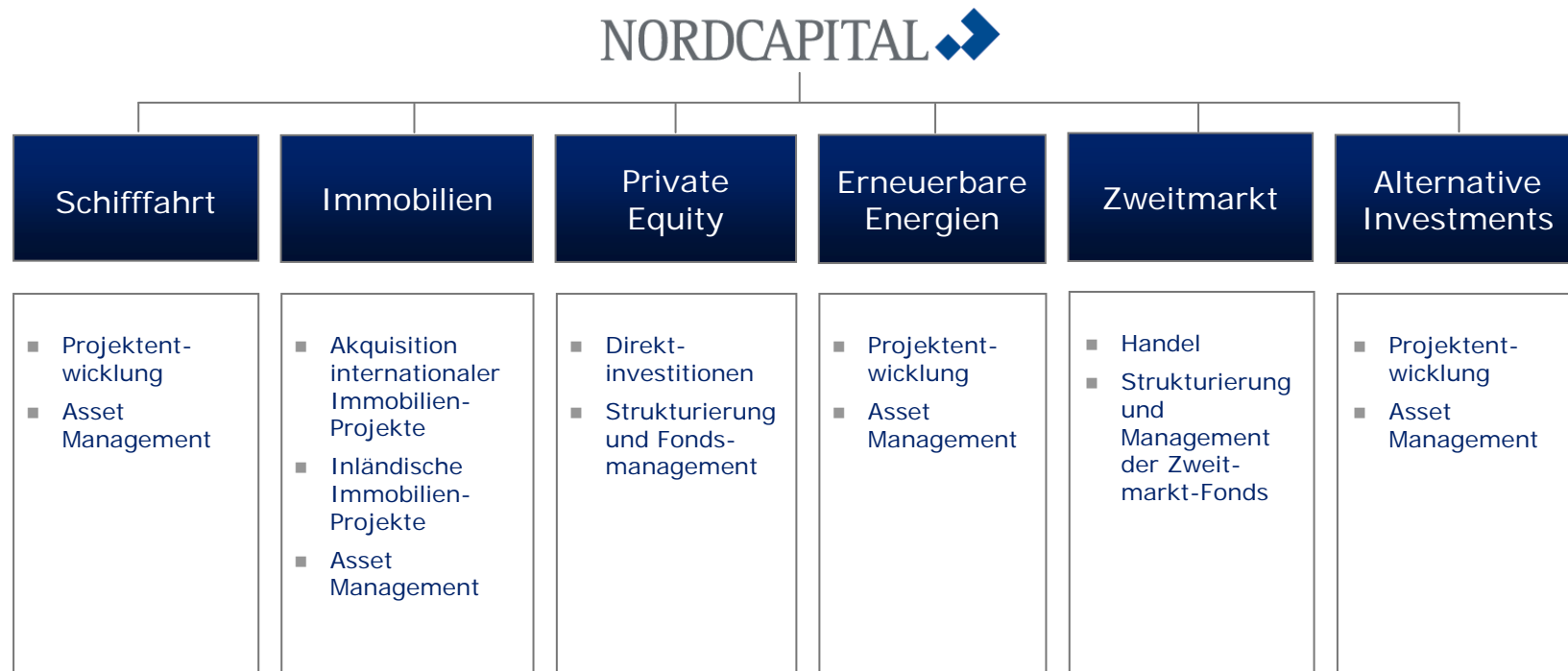
## Nordcapital Schiffsbeteiligung MS "E.R. Bordeaux"

NORDCAPITAL 

# Nordcapital – Gemeinsam Werte schaffen



# Nordcapital – Kompetenzen im Überblick



# E.R. Schifffahrt: maritimer Dienstleister für die Container-, Massengut- und Offshore-Schifffahrt



E.R. SCHIFFFAHRT

## Container



- Gesamt: 73 Schiffe

## Offshore



- Gesamt: 17 Schiffe

## Bulker



- Gesamt: 24 Schiffe

## Schiffsmakler

**HARPER PETERSEN & Co.**  
SHIP BROKERS SINCE 1943

- Büros in Hamburg und Shanghai
- 160 Containerschiffe = 4 % der weltweiten Containerflotte



1

**Massengüter auf gutem Kurs**  
Bulk-Carrier profitieren von Rohstoffnachfrage

2

**Gut anlegen im weltweiten Rohstofftransport**  
Nordcapital Schiffsbeteiligung MS "E.R. Bordeaux"



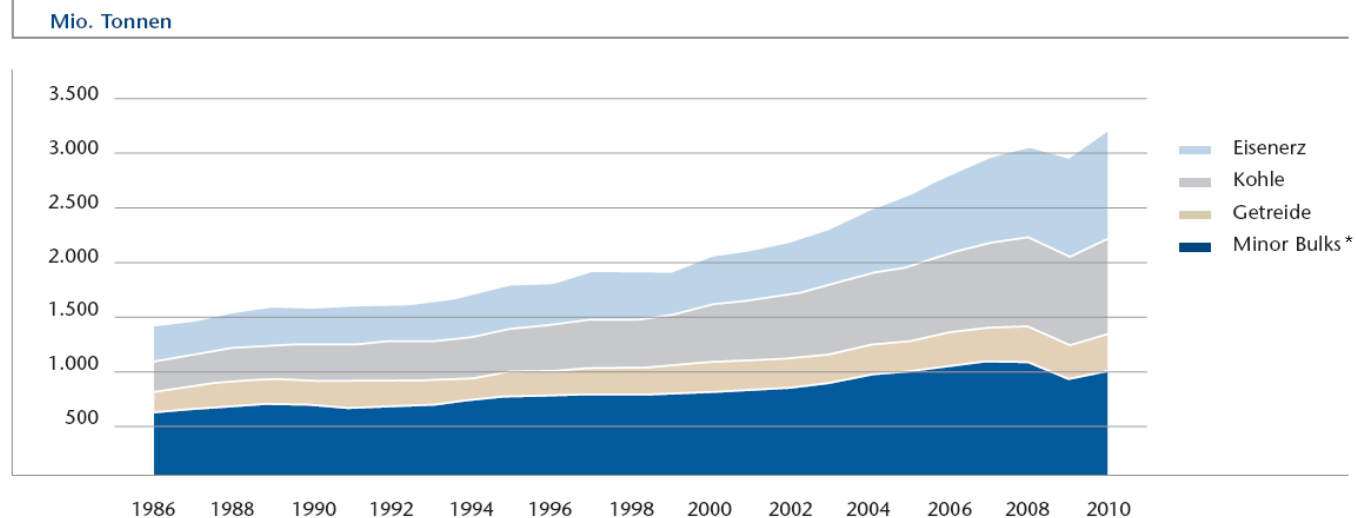
## Massengutfrachter profitieren vom weltweiten Rohstoffhunger

- Hohe Nachfrage nach Rohstoffen wie z.B. Kohle, Eisenerz, Kupfer und nach Agrarprodukten
- Energie und Stahl sind das Fundament aller Industrienationen
  - Überproportionaler Anstieg der Stahlproduktion durch das starke Wirtschaftswachstum vor allem in China
  - BIP Prognose für China beträgt 10 % für 2010 und 9,9 % für 2011
- Massengutfrachter profitieren in besonderem Maße
  - Zunahme des Ladungsvolumens um 44 % seit dem Jahr 2000
  - Allein 8 % Ladungswachstum für das Jahr 2010 erwartet
  - Zusätzliche Effekte durch länger werdende Handelsrouten (Tonnenmeileneffekt) und lange Wartezeiten vor dem Lade- und Löschhäfen (port congestion)



## Zunahme des Ladungsvolumens um 44 % seit dem Jahr 2000

### Transportentwicklung von Trockenmassengütern (1986 bis 2010; 2009 und 2010 Prognosen)







- Nicht nur Rohstoffpreise steigen, sondern auch Transportvolumina

\* Minor Bulks: Massengüter, die in großen Waren als Schütt- oder Sauggut verschifft werden. U.a. Kupfer, Nickel, Bauxit, Düngemittel, Mineralien, land- und forstwirtschaftliche Güter sowie Halbfertig- und Fertigprodukte.  
Quelle: Branchen-Info, Prof. Dr. Berthold Volk.

# Ausgewählte Verladehäfen verschiedener Rohstoffe

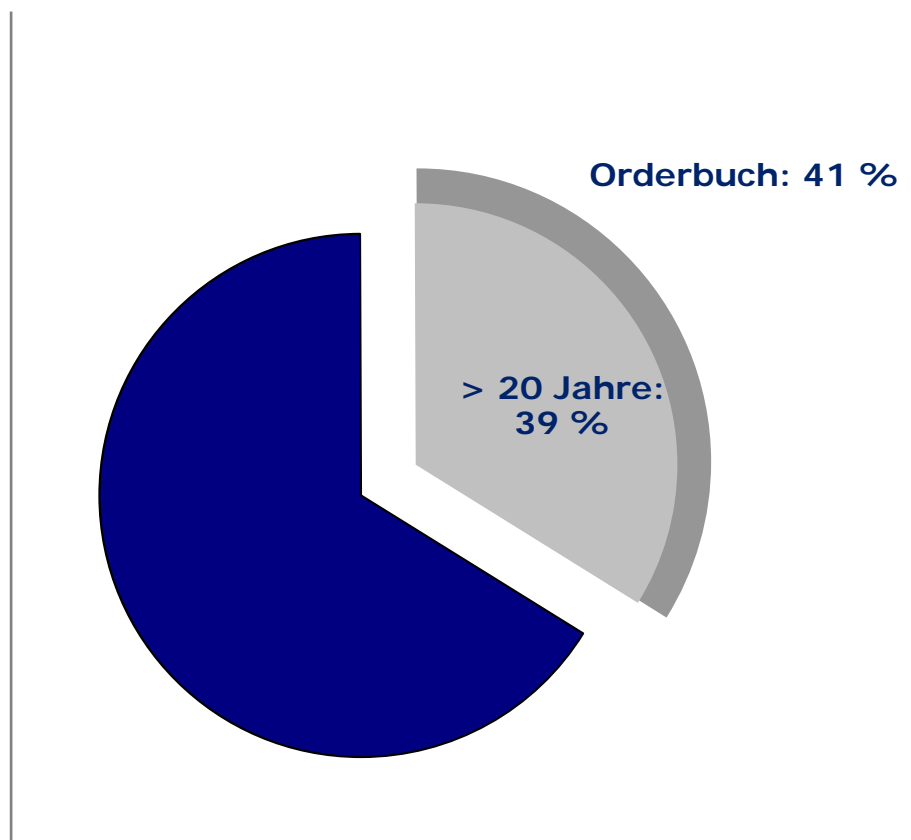


# Bevorzugte Schiffstypen für unterschiedliche Massengutladungen

Schiffsklasse	Ladungsarten
 <b>Capesize</b> > 100.000 Tonnen – ca. 1.000 Schiffe	Eisenerz, Kohle, Getreide
 <b>Panamax</b> 60.000 bis 99.999 Tonnen – ca. 1.700 Schiffe	Bauxit / Aluminium, Phosphat
 <b>Handymax (inkl. Supramax)</b> 40.000 bis 59.999 Tonnen – ca. 2.000 Schiffe	Koks, sonstige Erze, Stahlprodukte, Roheisen, Schrott, Zement, Kalk, Kali, Gips, Pottasche, Schwefel, Salz, Reis, Sojamehl, Zucker, Holzprodukte, Düngemittel, Futtermittel etc.
 <b>Handysize</b> 10.000 bis 39.999 Tonnen – ca. 2.900 Schiffe	

➔ Supramax-Bulker sind im Rohstofftransport sehr flexibel einsetzbar.

## Ausgewogene Flottenstruktur Handysize- und Handymax-Flotte (10.000 bis 59.999 tdw)



- 39 % der Flotte sind bereits älter als 20 Jahre und stellen mittelfristig Ersatzbedarf dar
- Fehlende Finanzierungen für Reeder und Werften reduzieren tatsächliche Ablieferungen und erschweren Projektentwicklung
- Stetiges Marktwachstum

Quelle: Clarksons.



1

**Massengüter auf gutem Kurs**  
Bulk-Carrier profitieren von Rohstoffnachfrage

2

**Gut anlegen im weltweiten Rohstofftransport**  
Nordcapital Schiffsbeteiligung MS "E.R. Bordeaux"



MS "E.R. Bordeaux" – so kraftvoll, körperreich  
und beeindruckend wie ein guter Rotwein.



# Im weltweiten Rohstofftransport gut anlegen

Konservatives Fondskonzept

## Nordcapital Schiffsbeteiligung MS "E.R. Bordeaux"

Sehr  
günstiger  
Kaufpreis

Langfristig  
solide  
Einnahme-  
basis

Geringe  
Fremdkapital-  
quote und  
schnelle  
Entschuldung

Dynamischer Markt für Massengutfrachter

## Zusammenarbeit mit renommierten Partnern



Bauwerft: Hyundai Mipo Dockyard

- Hyundai ist einer der führenden Werftenverbunde der Welt
- Bauvertrag mit der renommierten südkoreanischer Werftengruppe Hyundai Mipo, gefertigt bei Hyundai-Vinashin in Vietnam



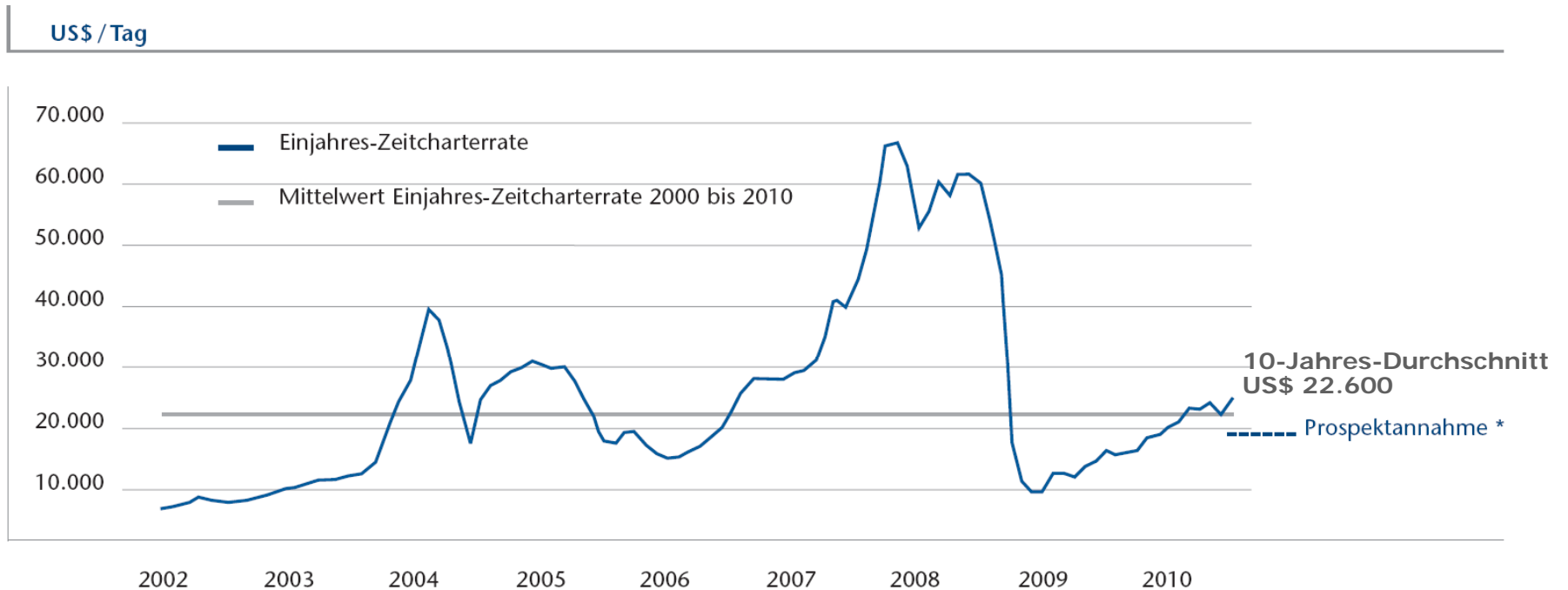
Charterer: Hanjin Shipping

- Zehntgrößte Linienreederei der Welt im Bereich Containerschiffahrt
- Größte Schiffahrtsgesellschaft Südkoreas, Gründung 1988
- In Seoul, Korea, gelistete Aktiengesellschaft
- Dynamar-Rating im Juni 2010: 4 (1 = bester Wert des Bonitätsratings)

# Konservativ kalkulierte Chartereinnahmen

Anschlussbeschäftigung im ERS Supramax-Pool

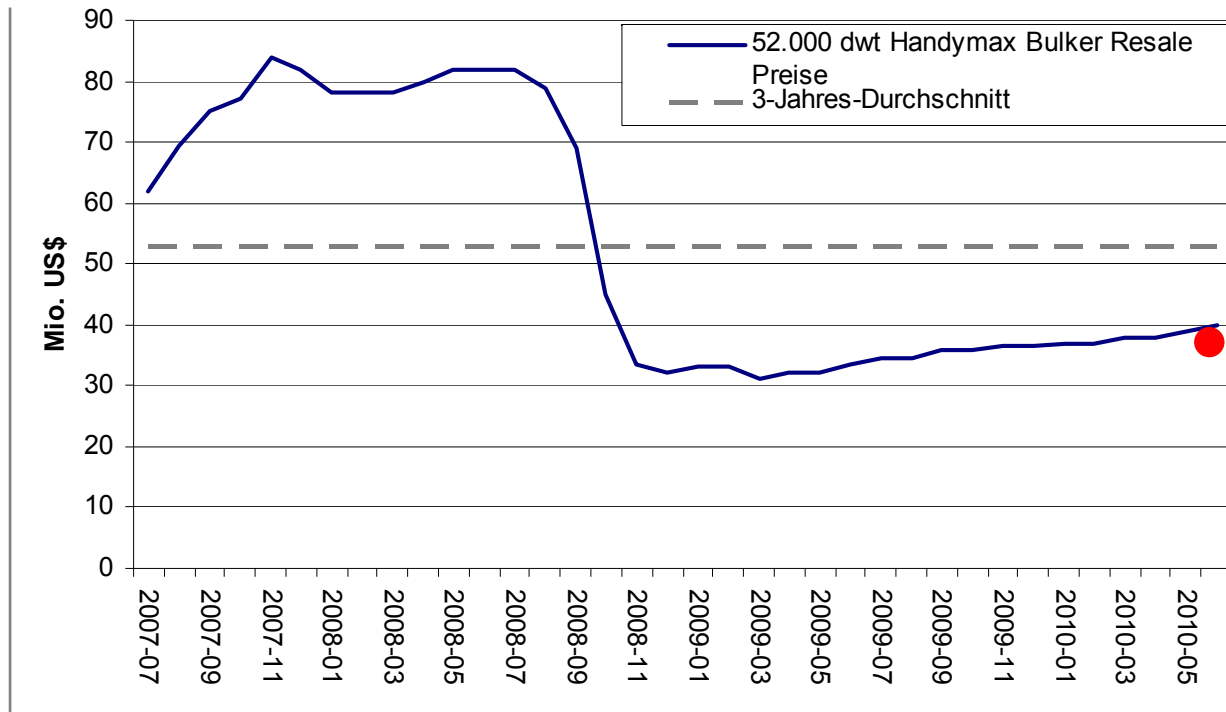
## Charterraten für 52.000 tdw Bulk-Carrier im Zeitraum 2002 bis Juni 2010



Quelle: Branchen-Info, Prof. Dr. Berthold Volk

\* Im Anschluss an die Erstbeschäftigung wurden Bruttopooleinnahmen in Höhe von US\$ 19.750 pro Tag kalkuliert.

## Sehr günstiges Kaufpreisniveau für neuen Supramax Bulker MS "E.R. Bordeaux"



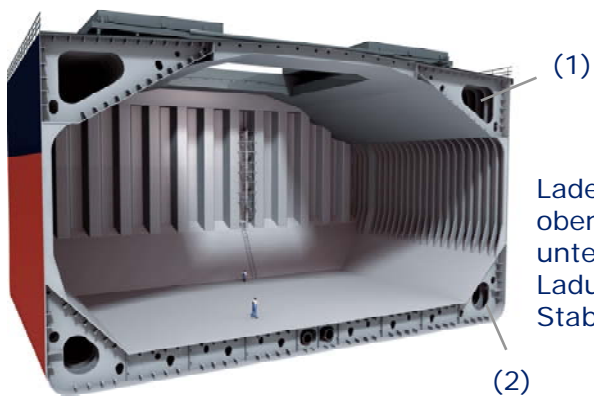
- Ø - Kaufpreis für Neubauten der letzten drei Jahre: US\$ 53 Mio.
- Aktueller Kaufpreis: US\$ 38 Mio.

→ Qualitätsneubau günstig erworben

## Supramax-Bulker



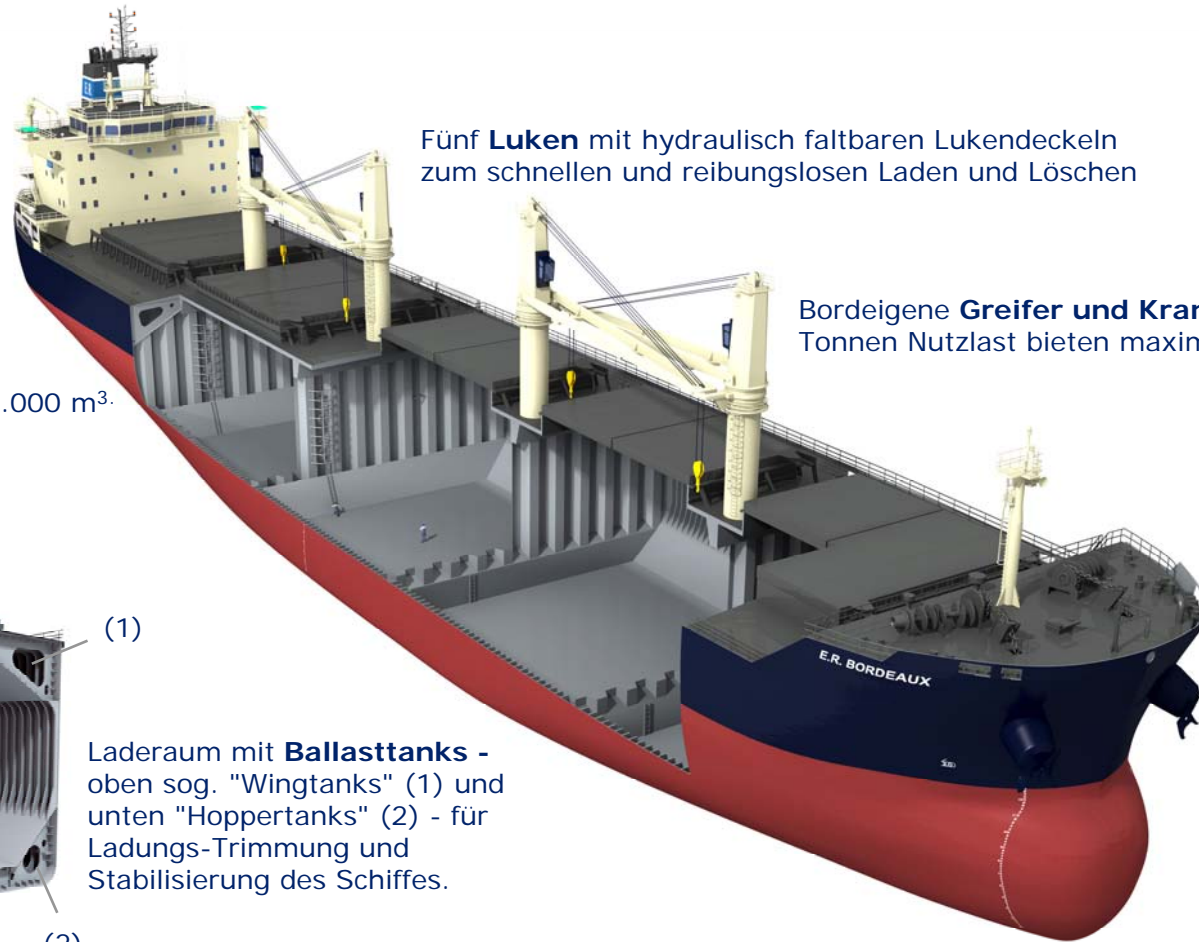
Fünf **Laderäume** mit ein Volumen von insgesamt 70.000 m<sup>3</sup>.



Laderaum mit **Ballasttanks** - oben sog. "Wingtanks" (1) und unten "Hoppertanks" (2) - für Ladungs-Trimmung und Stabilisierung des Schiffes.

Fünf **Luken** mit hydraulisch faltbaren Lukendeckeln zum schnellen und reibungslosen Laden und Löschen

Bordeigene **Greifer und Krane** mit je 30 Tonnen Nutzlast bieten maximale Flexibilität.





Fünf Luken mit hydraulisch faltbaren Lukendeckeln zum schnellen und reibungslosen Laden und Löschen



Fünf Laderäume mit ein Volumen  
von insgesamt 70.000 m<sup>3</sup>






Vier Krane mit je 30 Tonnen Nutzlast



## E.R. Bordeaux: Eckdaten der Beteiligung

<b>Investorenkapital</b>	€ 18,5 Mio.
<b>Fremdkapital</b>	US\$ 18,1 Mio. (rd. 40 %)
<b>Investitionsquote</b>	rd. 90,5 % (inkl. Liquiditätsreserve)
<b>Mindestbeteiligung</b>	€ 15.000
<b>Einzahlungen</b>	50 % zzgl. 5 % Agio nach Beitritt, 50 % am 9. Juni 2011 Alternativ 100 % zzgl. 5 % Agio nach Beitritt
<b>Gewinnvorab</b>	4 % bis Ablieferung des Schiffes
<b>Auszahlungen</b>	7 % steigend auf 15 %; Gesamtmittelrückfluss von 214 % prognostiziert
<b>Entschuldung</b>	Innerhalb von 10 Jahren
<b>Prospektierte Laufzeit</b>	Bis Ende 2026 geplant
<b>Steuern</b>	Nahezu steuerfreie Erträge (Tonnagesteuer)

## Gut anlegen im weltweiten Rohstofftransport

- 
- Moderner Supramax-Bulker - flexibel einsetzbar mit eigenen Kranen
  - Sehr günstiger Kaufpreis - gutachterlich bestätigt
  - Stabile Einnahmebasis - fünfjährige Festcharter bei Hanjin Shipping
  - Konservatives Fondskonzept - geringe Fremdkapitalquote und schnelle Entschuldung
  - Auszahlungen von 7 % p.a. steigend prognostiziert - weitgehend steuerfrei

## Wichtige Hinweise

- Bei den vorstehenden Ausführungen handelt es sich lediglich um eine zusammenfassende Kurzdarstellung der vorgestellten Beteiligungsangebote. Die in dieser Präsentation enthaltenen Angaben stellen keine Anlageberatung dar, sondern dienen ausschließlich der Beschreibung einzelner ausgewählter Aspekte der Beteiligungsangebote.
- Diese Präsentation ersetzt nicht eine auf die individuellen Verhältnisse des Anlegers abgestimmte steuerliche, rechtliche und sonstige Beratung. Eine Anlageentscheidung sollte in jedem Falle auf der Grundlage des Verkaufsprospektes getroffen werden.
- Die Wertentwicklung in der Vergangenheit ist keine Garantie für zukünftige Anlageergebnisse.



NORDCAPITAL Emissionshaus GmbH & Cie. KG  
Hohe Bleichen 12  
20354 Hamburg

Telefon +49-40-3008-2100  
Telefax +49-40-3008-2121  
vertrieb@nordcapital.com

NORDCAPITAL 